



BASE DUAL BRONCE

GTGAA0001



DESCRIPCIÓN

Base para punta Faraday; que permite el paso del cable recto o con un giro de 90°.

ESPECIFICACIONES TÉCNICAS

Material	Fundición de bronce
Cuerda	Cuerda: 7/16"
Medidas	Medidas: 98x72x70
Barreno	17/64"
Peso	400g
Cal. Cable	2/0 AWG
Tornillería	Tropicalizada
Tipo de conexión	Mecánica
Aplicación	Realiza unión mecánica y eléctrica de conductores en sistemas de puesta a tierra y distribución eléctrica.

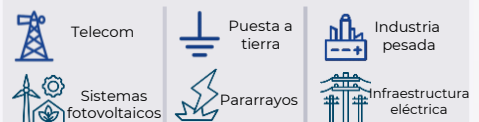
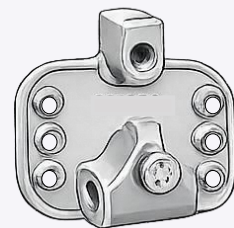
NORMAS

NMX-J-549-ANCE
NFPA-780

BENEFICIOS

- o Excelente conductividad
- o Larga vida útil
- o Instalación rápida
- o Unión eléctrica confiable
- o Compatibilidad con sistemas de tierra física
- o Bajo mantenimiento

DIMENSIONES





CONECTOR PARA VARILLA 5/8"

GTGAA0002



DESCRIPCIÓN

Conector mecánico diseñado para fijar conductores en configuración paralela o a 90° sobre varilla o tubo, utilizado en sistemas de tierra física y protección eléctrica.

ESPECIFICACIONES TÉCNICAS

Material	Fundición de Latón
Varilla	5/8" a 3/4"
Tubería	3/8"
Cal. Cable	20- 250 AWG
Tornillería	Galvanizada
Tipo de conexión	Mecánica
Aplicación	Realiza unión mecánica y eléctrica de conductores en sistemas de puesta a tierra y distribución eléctrica.

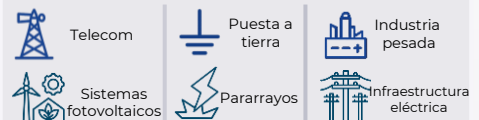
NORMAS

NMX-J-549-ANCE
NFPA-780

BENEFICIOS

- o Excelente conductividad
- o Larga vida útil
- o Instalación rápida
- o Unión eléctrica confiable
- o Compatibilidad con sistemas de tierra física
- o Bajo mantenimiento

DIMENSIONES





CONECTOR TIPO GAR

GTGAA0003



DESCRIPCIÓN

Conector mecánico de fundición en bronce, compatible con cable, varilla y tubería para su uso industrial y exterior.

ESPECIFICACIONES TÉCNICAS

Material	Fundición de bronce
Varilla	5/8" a 3/4"
Tubería	3/8"
Cal. Cable	20- 250 AWG
Tornillería	Tropicalizada
Tipo de conexión	Mecánico
Aplicación	Realiza unión mecánica y eléctrica de conductores en sistemas de puesta a tierra y distribución eléctrica.

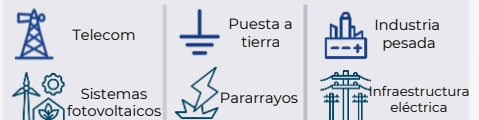
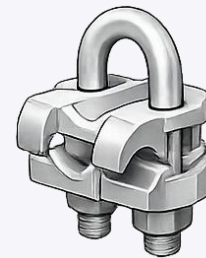
NORMAS

NMX-J-549-ANCE
NFPA-780

BENEFICIOS

- o Excelente conductividad
- o Larga vida útil
- o Instalación rápida
- o Unión eléctrica confiable
- o Compatibilidad con sistemas de tierra física
- o Bajo mantenimiento

DIMENSIONES





GABINETE CON BARRA DE UNIÓN

GTGAA0004



DESCRIPCIÓN

Gabinete metálico de 300 mm de largo x 200 mm de ancho x 100 mm de profundidad, equipado con barra conductora interna para la conexión de múltiples conductores.

ESPECIFICACIONES TÉCNICAS

Material	Lamina de acero con barra conductora de cobre de 1/4".
Acabado	Pintado electroestática negro
Dimensiones	300x200x100mm
Configuración interna	Barra de conexión con 6 derivaciones, 2 aisladores de 600V, platina galvanizada e incluye tornillería.
Aplicación	Conexión y distribución de conductores de puesta a tierras.

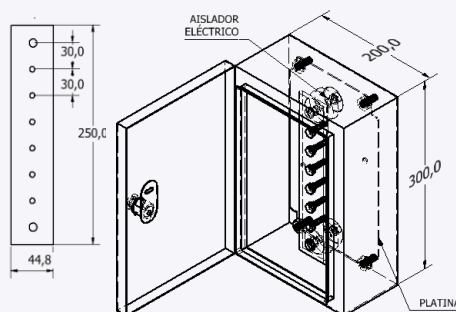
NORMAS

NMX-J-549-ANCE-2005
NOM-001-SEDE-2012
ANSI/TIA-607-D

BENEFICIOS

- o Concentración eficiente de conexiones
- o Mayor seguridad en la instalación
- o Organización interna de conductores
- o Resistencia para uso industrial
- o Facilidad de montaje y mantenimiento
- o Larga vida útil

DIMENSIONES



Telecom



Puesta a tierra



Infraestructura eléctrica



ZAPATA TERMINAL BRONCE

GTGAA0005
GTGAA0006



DESCRIPCIÓN

Zapata terminal mecánica de fundición en bronce con opresor Allen, diseñada para conectar cable de cobre a superficies planas.

ESPECIFICACIONES TÉCNICAS

Material	Fundición de bronce
Ancho	24 mm
Longitud	43 mm
Perno	3/8"
Barreno	10.67 mm
Ancho lengua	19.05 mm
Cal. Cable	GTGAA0005- 250 - 1/0 AWG GTGAA0006- 4/0 - 1/0 AWG
Tornillería	Tropicalizada
Tipo de conexión	Mecánica
Aplicación	Realiza unión mecánica y eléctrica de conductores en sistemas de puesta a tierra y distribución eléctrica.

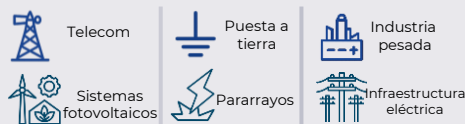
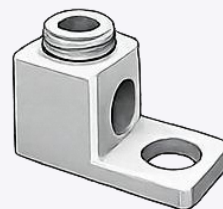
NORMAS

NMX-J-549-ANCE
NFPA-780

BENEFICIOS

- o Excelente conductividad
- o Larga vida útil
- o Instalación rápida
- o Unión eléctrica confiable
- o Compatibilidad con sistemas de tierra física
- o Bajo mantenimiento

DIMENSIONES





ZAPATA MECÁNICA LATÓN

GTGAA0007
GTGAA0008



DESCRIPCIÓN

Zapata terminal mecánica de fundición en bronce con opresor Allen, diseñada para conectar cable de cobre a superficies planas.

ESPECIFICACIONES TÉCNICAS

Material	Fundición de Latón
Ancho	24 mm
Longitud	43 mm
Perno	3/8"
Barreno	10.67 mm
Ancho lengua	19.05 mm
Cal. Cable	GTGAA0007- 250 - 1/0 AWG GTGAA0008- 4/0 - 1/0 AWG
Tornillería	Tropicalizada
Tipo de conexión	Mecánica
Aplicación	Realiza unión mecánica y eléctrica de conductores en sistemas de puesta a tierra y distribución eléctrica.

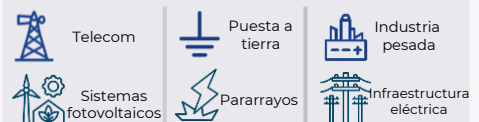
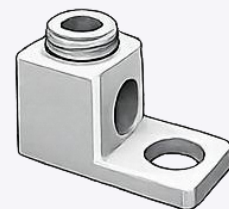
NORMAS

NMX-J-549-ANCE
NFPA-780

BENEFICIOS

- o Excelente conductividad
- o Larga vida útil
- o Instalación rápida
- o Unión eléctrica confiable
- o Compatibilidad con sistemas de tierra física
- o Bajo mantenimiento

DIMENSIONES





CONECTOR BRONCE MECÁNICO GB29

GTGAA0010



DESCRIPCIÓN

El conector GB mantiene separación del conductor y el conector GBM permite contacto directo. Fabricados en bronce para alta conductividad y resistencia a corrosión.

ESPECIFICACIONES TÉCNICAS

Material	Fundición de bronce
Peso	180 g
Cal. Cable	2/0 a 250 AWG
Tornillería	Tropicalizada
Tipo de conexión	Mecánica
Aplicación	Realiza unión mecánica y eléctrica de conductores en sistemas de puesta a tierra y distribución eléctrica.

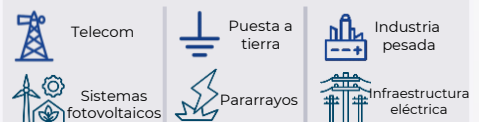
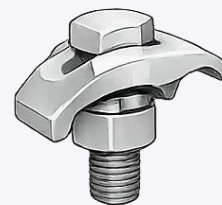
NORMAS

NMX-J-549-ANCE
NFPA-780

BENEFICIOS

- o Excelente conductividad
- o Larga vida útil
- o Instalación rápida
- o Unión eléctrica confiable
- o Compatibilidad con sistemas de tierra física
- o Bajo mantenimiento

DIMENSIONES





CONECTOR BRONCE MECÁNICO GBM29

GTGAA0011



DESCRIPCIÓN

El GB mantiene separación del conductor y el GBM permite contacto directo. Fabricados en bronce para alta conductividad y resistencia a corrosión.

ESPECIFICACIONES TÉCNICAS

Material	Fundición de bronce
Peso	180 g
Cal. Cable	2/0 a 250 AWG
Tornillería	Tropicalizada
Tipo de conexión	Mecánica
Aplicación	Realiza unión mecánica y eléctrica de conductores en sistemas de puesta a tierra y distribución eléctrica.

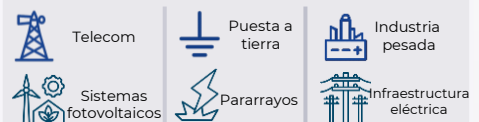
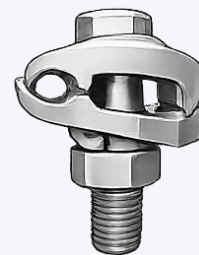
NORMAS

NMX-J-549-ANCE
NFPA-780

BENEFICIOS

- o Excelente conductividad
- o Larga vida útil
- o Instalación rápida
- o Unión eléctrica confiable
- o Compatibilidad con sistemas de tierra física
- o Bajo mantenimiento

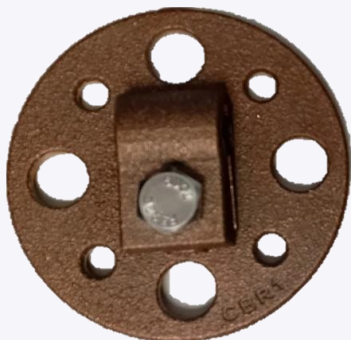
DIMENSIONES





BASE REDONDA ADHERIBLE

GTGAA0013



DESCRIPCIÓN

Base para soporte de conductores verticales y horizontales sin necesidad de perforar superficies.

ESPECIFICACIONES TÉCNICAS

Material	Fundición de bronce
Diámetro	122 mm
Alto	13 mm
Barreno	8 Radiales
Peso	195 g
Cal. Cable	2/0 a 4/0 AWG
Tornillería	Tropicalizada
Tipo de conexión	De soporte
Aplicación	Realiza unión mecánica y eléctrica de conductores en sistemas de puesta a tierra y distribución eléctrica.

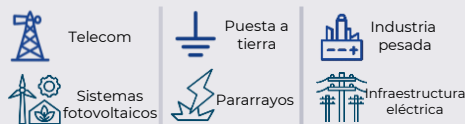
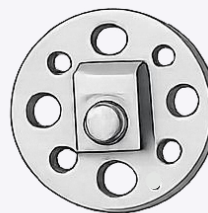
NORMAS

NMX-J-549-ANCE
NFPA-780

BENEFICIOS

- o Excelente conductividad
- o Larga vida útil
- o Instalación rápida
- o Unión eléctrica confiable
- o Compatibilidad con sistemas de tierra física
- o Bajo mantenimiento

DIMENSIONES



CONTÁCTANOS EN...

producto@tigagu.mx
www.tigagu.mx

55 5361 4302



PUNTA FARADAY

GTGAA0016
GTGAA0017



DESCRIPCIÓN

Terminal aérea para sistemas de pararrayos tipo Jaula de Faraday, Diseñada para captar descargas atmosféricas y conducir las de forma segura hacia tierra.

ESPECIFICACIONES TÉCNICAS

Material	Redondo de Latón
Acabado	Cromado
Diámetro varilla	1/2"
Diámetro rosca	7/16"
Largo	GTGAA0016- 60 cm GTGAA0017- 30 cm
Peso	GTGAA0016- 900 g GTGAA0017- 700 g
Aplicación	Conexión y distribución de conductores de puesta a tierras.

NORMAS

NMX-J-549-ANCE-2005
NOM-001-SEDE-2012
ANSI/TIA-607-D

BENEFICIOS

- o Concentración eficiente de conexiones
- o Mayor seguridad en la instalación
- o Organización interna de conductores
- o Resistencia para uso industrial
- o Facilidad de montaje y mantenimiento
- o Larga vida útil

DIMENSIONES



Telecomunica-
ciones



Puesta a
tierra



Infraestructura
eléctrica

CONTÁCTANOS EN...

producto@tigagu.mx
www.tigagu.mx

55 5361 4302



CONECTOR T LATÓN

GTGAA0018



DESCRIPCIÓN

Conector mecánico tipo "T" de latón para derivación y unión de conductores en sistemas de pararrayos tipo Jaula Faraday.

ESPECIFICACIONES TÉCNICAS

Material	Fundición de latón
Diámetro	13 mm
Largo	80 mm
Ancho	53 mm
Cal. Cable	1/0 a 3/0 AWG
Tornillería	Galvanizada
Tipo de conexión	Mecánico tipo "T"
Aplicación	Realiza unión mecánica y eléctrica de conductores en sistemas de puesta a tierra y distribución eléctrica.

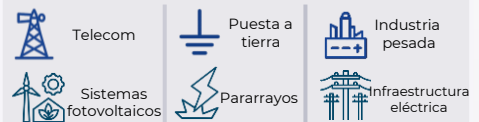
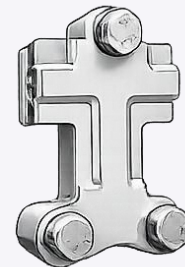
NORMAS

NMX-J-549-ANCE
NFPA-780

BENEFICIOS

- o Excelente conductividad
- o Larga vida útil
- o Instalación rápida
- o Unión eléctrica confiable
- o Compatibilidad con sistemas de tierra física
- o Bajo mantenimiento

DIMENSIONES





CONECTOR RECTO LATÓN

GTGAA0019



DESCRIPCIÓN

Conector mecánico recto de latón para derivación y unión de conductores en sistemas de pararrayos tipo Jaula Faraday.

ESPECIFICACIONES TÉCNICAS

Material	Fundición de latón
Largo	76.00 mm
Ancho	59.00 mm
Peso	280 g
Cal. Cable	1/0 a 3/0 AWG
Tornillería	Galvanizada
Tipo de conexión	Mecánico recto
Aplicación	Realiza unión mecánica y eléctrica de conductores en sistemas de puesta a tierra y distribución eléctrica.

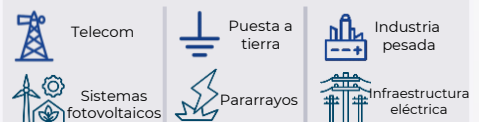
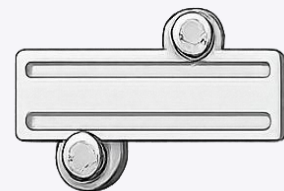
NORMAS

NMX-J-549-ANCE
NFPA-780

BENEFICIOS

- o Excelente conductividad
- o Larga vida útil
- o Instalación rápida
- o Unión eléctrica confiable
- o Compatibilidad con sistemas de tierra física
- o Bajo mantenimiento

DIMENSIONES





DEONNECTADOR DE TIERRA LATÓN

GTGAA0022



DESCRIPCIÓN

Conector lineal diseñado para crear puntos de desconexión entre cable y cable para facilitar el paso de corrientes.

ESPECIFICACIONES TÉCNICAS

Material	Fundición de latón
Largo	93 mm
Ancho	26 mm
Alto	25 mm
Cal. Cable	1/0 a 3/0 AWG
Tornillería	Galvanizada
Tipo de conexión	Mecánico
Aplicación	Realiza unión mecánica y eléctrica de conductores en sistemas de puesta a tierra y distribución eléctrica.

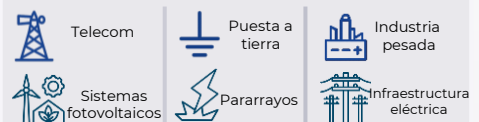
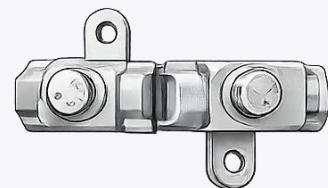
NORMAS

NMX-J-549-ANCE
NFPA-780

BENEFICIOS

- o Excelente conductividad
- o Larga vida útil
- o Instalación rápida
- o Unión eléctrica confiable
- o Compatibilidad con sistemas de tierra física
- o Bajo mantenimiento

DIMENSIONES



CONTÁCTANOS EN...

producto@tigagu.mx
www.tigagu.mx

55 5361 4302



ABRAZADERA PARA TIERRA LATON

GTGAA0023



DESCRIPCIÓN

Abrazadera de cobre para unión de cable a cable o cable a varilla en sistemas de puesta a tierra.

ESPECIFICACIONES TÉCNICAS

Material	Fundición de latón
Cuadrado	49 X 36 mm
Altura	44 mm
Peso	157 g
Cal. Cable	3/0 a 4/0 AWG
Tornillería	Galvanizada
Tipo de conexión	Mecánico
Aplicación	Realiza unión mecánica y eléctrica de conductores en sistemas de puesta a tierra y distribución eléctrica.

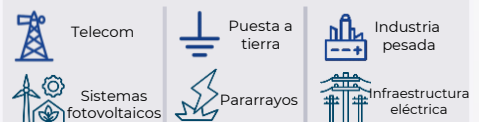
NORMAS

NMX-J-549-ANCE
NFPA-780

BENEFICIOS

- o Excelente conductividad
- o Larga vida útil
- o Instalación rápida
- o Unión eléctrica confiable
- o Compatibilidad con sistemas de tierra física
- o Bajo mantenimiento

DIMENSIONES



CONTÁCTANOS EN...

producto@tigagu.mx
www.tigagu.mx

55 5361 4302



ELECTRODO TIPO REHILETE

GTGAA0043



DESCRIPCIÓN

Electrodo diseñado para mejorar la conductividad del terreno y disipar descargas eléctricas, rayos y corrientes de falla, garantizando una puesta a tierra segura y confiable.

ESPECIFICACIONES TÉCNICAS

Material	Lamina de cobre Varilla de protocolo
Hoja	400 x 300 mm
Varilla	Ø12,7 x 500 de altura
Aplicación	Conexión y distribución de conductores de puesta a tierras.

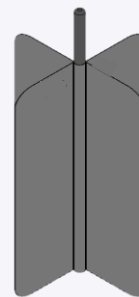
NORMAS

NMX-J-549-ANCE-2005
NOM-001-SEDE-2012
ANSI/TIA-607-D

BENEFICIOS

- Concentración eficiente de conexiones
- Mayor seguridad en la instalación
- Organización interna de conductores
- Resistencia para uso industrial
- Facilidad de montaje y mantenimiento
- Larga vida útil

DIMENSIONES



Telecom



Puesta a tierra



Infraestructura eléctrica

CONTÁCTANOS EN...

producto@tigagu.mx
www.tigagu.mx

55 5361 4302